



UNIVERSITÄT  
DUISBURG  
ESSEN

*Offen im Denken*

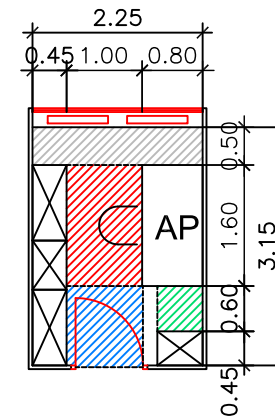
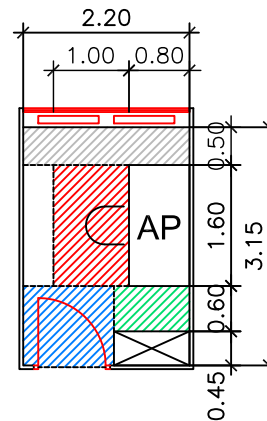
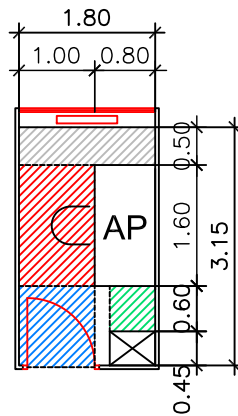
*Arbeitssicherheit*



# ***Möblierungsbeispiele für Büroräume***

***Mindestmaße***

# Möblierungsbeispiele für Büroräume (Büros mit je 1 AP) M 1 : 100

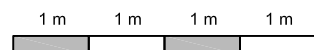


## Legende:

- Verbindungsgang (Fensterputzer)
  - Verkehrswegefläche
  - Bewegungsfläche (Nutzer)
  - Möbelfunktionsfläche
  - Stellfläche (Möbiliar)
- AP = Arbeitsplatz, BP = Besprechungsplatz

## Tipp:

Kopieren Sie die Möblierungsbeispiele maßstabsgetreu entsprechend Ihrer Grundrisspläne auf Transparentpapier oder -folie. Durch die Darstellungsform können auch Raumplanungen für ungünstig geschnittene Räume einfach auf ihre Machbarkeit geprüft werden. Beim Überinanderlegen zu sehende Freiräume zwischen den dargestellten Anordnungen und den tatsächlichen Raumgrenzen zeigen, dass Sie die Möbel in der Realität weiter auseinander stellen können.



## Hinweis zu den Raumflächen:

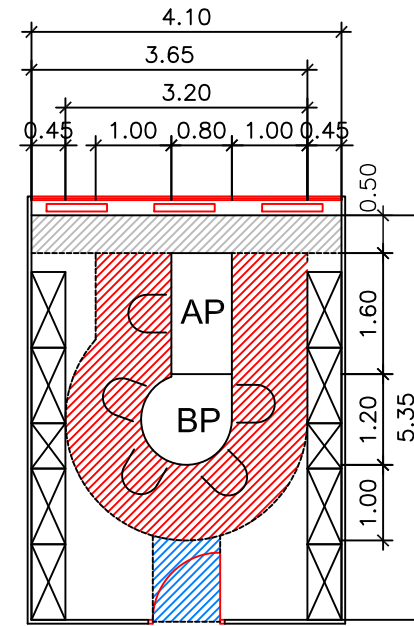
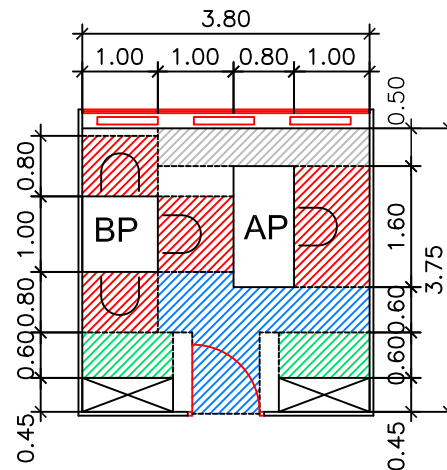
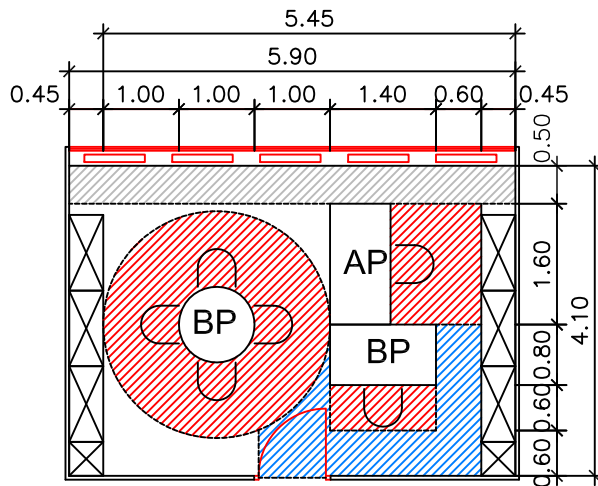
Die gezeigten Möblierungsbeispiele dienen in erster Linie der Darstellung der erforderlichen Mindestmaße bezüglich Bewegungsbereichen, Verkehrswegen und Möbelfunktionsflächen. Auf Grund der notwendigen Mindestraumflächen für Mitarbeiter/innen können größere Räume erforderlich sein, als in den Skizzen dargestellt.

## Flächenstandard (Land NRW):






Büro 1 Mitarbeiter/in	= 11 m <sup>2</sup>
Büro 2 Mitarbeiter/innen	= 16 m <sup>2</sup> (bei Doppelbelegung)
jede weitere Mitarbeiter/in	= jeweils + 8 m <sup>2</sup>

Gemäß den technischen Regeln für Arbeitsstätten (ASR) sind auch kleinere Raummaße zulässig. Diese sollten aber nur im Einzelfall herangezogen werden.

# Möblierungsbeispiele für Büroräume (Büros mit je 1 AP + Besprechungsplatz) M 1 : 100

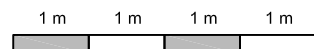


## Legende:

-  Verbindungsgang (Fensterputzer)
-  Verkehrswegefläche
-  Bewegungsfläche (Nutzer)
-  Möbelfunktionsfläche
-  Stellfläche (Möbiliar)
- AP = Arbeitsplatz, BP = Besprechungsplatz

## Tipp:

Kopieren Sie die Möblierungsbeispiele maßstabsgetreu entsprechend Ihrer Grundrisspläne auf Transparentpapier oder -folie. Durch die Darstellungsform können auch Raumplanungen für ungünstig geschnittene Räume einfach auf ihre Machbarkeit geprüft werden. Beim Übereinanderlegen zu sehende Freiräume zwischen den dargestellten Anordnungen und den tatsächlichen Raumgrenzen zeigen, dass Sie die Möbel in der Realität weiter auseinander stellen können.



## Hinweis zu den Raumflächen:

Die gezeigten Möblierungsbeispiele dienen in erster Linie der Darstellung der erforderlichen Mindestmaße bezüglich Bewegungsbereichen, Verkehrswegen und Möbelfunktionsflächen. Auf Grund der notwendigen Mindestraumflächen für Mitarbeiter/innen können größere Räume erforderlich sein, als in den Skizzen dargestellt.

## Flächenstandard (Land NRW):

Büro 1 Mitarbeiter/in	= 11 m <sup>2</sup>
Büro 2 Mitarbeiter/innen	= 16 m <sup>2</sup> (bei Doppelbelegung)
jede weitere Mitarbeiter/in	= jeweils + 8 m <sup>2</sup>

Gemäß den technischen Regeln für Arbeitsstätten (ASR) sind auch kleinere Raummaße zulässig. Diese sollten aber nur im Einzelfall herangezogen werden.

## Hinweis zu den Raumflächen:





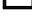
Die gezeigten Möblierungsbeispiele dienen in erster Linie der Darstellung der erforderlichen Mindestmaße bezüglich Bewegungsbereichen, Verkehrswegen und Möbelfunktionsflächen. Auf Grund der notwendigen Mindestraumflächen für Mitarbeiter/innen können größere Räume erforderlich sein, als in den Skizzen dargestellt.

## Flächenstandard (Land NRW):

Büro 1 Mitarbeiter/in = 11 m<sup>2</sup>  
 Büro 2 Mitarbeiter/innen = 16 m<sup>2</sup> (bei Doppelbelegung)  
 jede weitere Mitarbeiter/in = jeweils + 8 m<sup>2</sup>

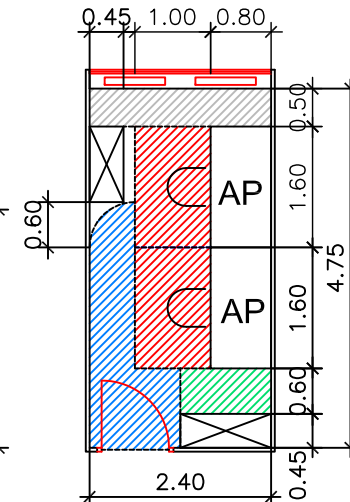
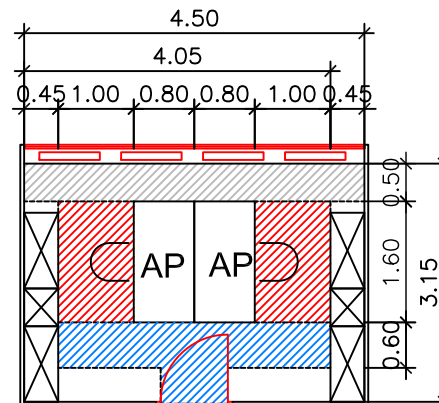
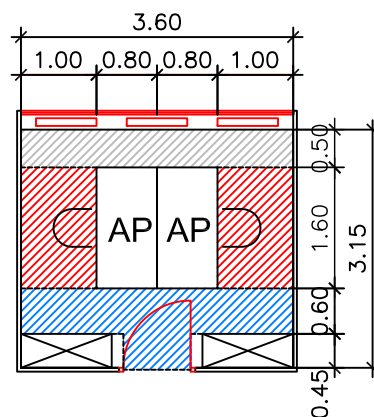
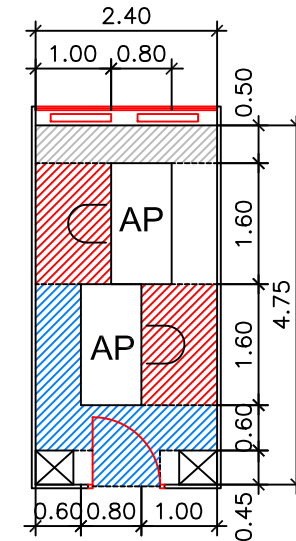
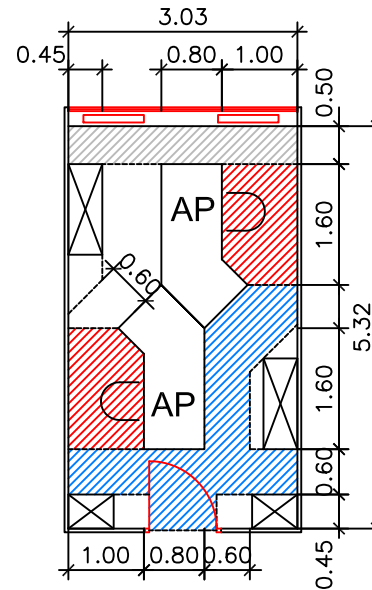
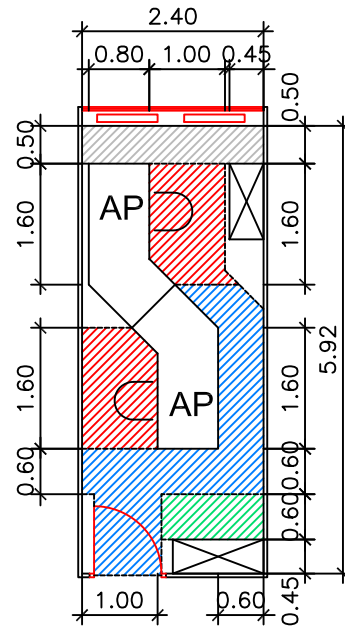
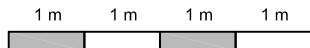
Gemäß den technischen Regeln für Arbeitsstätten (ASR) sind auch kleinere Raummaße zulässig. Diese sollten aber nur im Einzelfall herangezogen werden.

## Legende:

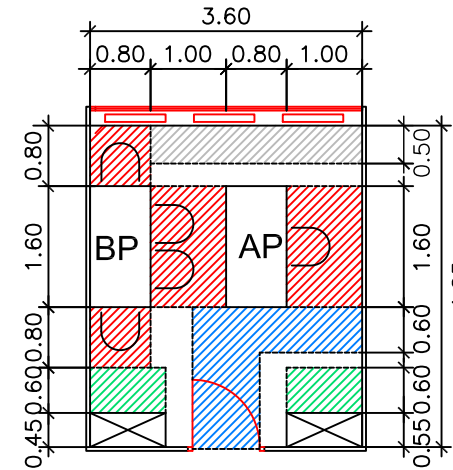
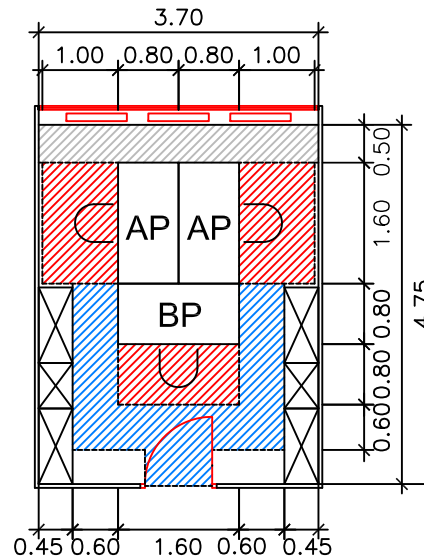
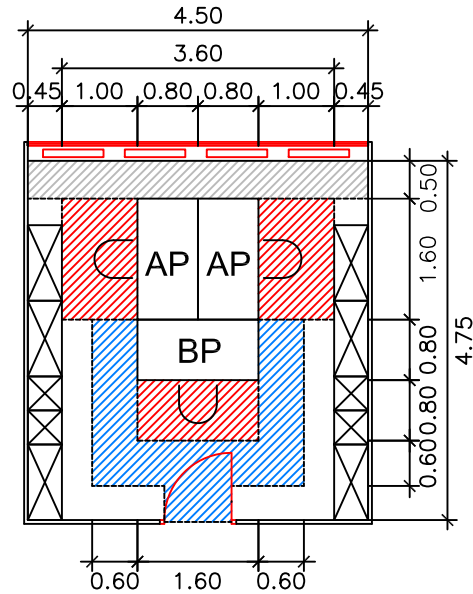
-  Verbindungsgang (Fensterputzer)
  -  Verkehrswegefläche
  -  Bewegungsfläche (Nutzer)
  -  Möbelfunktionsfläche
  -  Stellfläche (Mobiliar)
- AP = Arbeitsplatz, BP = Besprechungsplatz

## Tipp:






Kopieren Sie die Möblierungsbeispiele maßstabsgetreu entsprechend Ihrer Grundrisspläne auf Transparentpapier oder -folie. Durch die Darstellungsform können auch Raumplanungen für ungünstig geschnittene Räume einfach auf ihre Machbarkeit geprüft werden. Beim Übereinanderlegen zu sehende Freiräume zwischen den dargestellten Anordnungen und den tatsächlichen Raumgrenzen zeigen, dass Sie die Möbel in der Realität weiter auseinander stellen können.



# Möblierungsbeispiele für Büroräume (Büros mit je 1 bzw. 2 AP + Besprechungsplatz) M 1 : 100

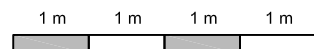


## Legende:

-  Verbindungsgang (Fensterputzer)
-  Verkehrswegefläche
-  Bewegungsfläche (Nutzer)
-  Möbelfunktionsfläche
-  Stellfläche (Möbiliar)
- AP = Arbeitsplatz, BP = Besprechungsplatz

## Tipp:

Kopieren Sie die Möblierungsbeispiele maßstabsgetreu entsprechend Ihrer Grundrisspläne auf Transparentpapier oder -folie. Durch die Darstellungsform können auch Raumplanungen für ungünstig geschnittene Räume einfach auf ihre Machbarkeit geprüft werden. Beim Überinanderlegen zu sehende Freiräume zwischen den dargestellten Anordnungen und den tatsächlichen Raumgrenzen zeigen, dass Sie die Möbel in der Realität weiter auseinander stellen können.



## Hinweis zu den Raumflächen:

Die gezeigten Möblierungsbeispiele dienen in erster Linie der Darstellung der erforderlichen Mindestmaße bezüglich Bewegungsbereichen, Verkehrswegen und Möbelfunktionsflächen. Auf Grund der notwendigen Mindestraumflächen für Mitarbeiter/innen können größere Räume erforderlich sein, als in den Skizzen dargestellt.

## Flächenstandard (Land NRW):

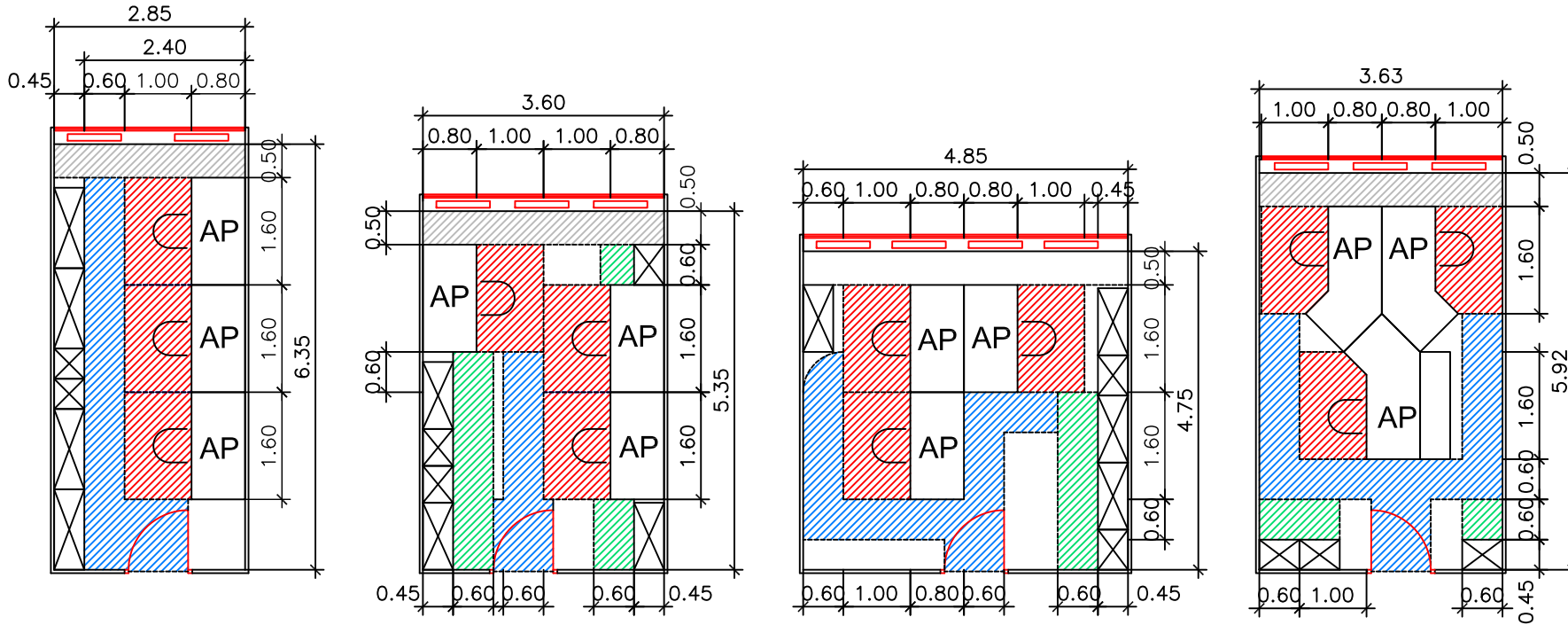
Büro 1 Mitarbeiter/in	= 11 m <sup>2</sup>
Büro 2 Mitarbeiter/innen	= 16 m <sup>2</sup> (bei Doppelbelegung)
jede weitere Mitarbeiter/in	= jeweils + 8 m <sup>2</sup>

Gemäß den technischen Regeln für Arbeitsstätten (ASR) sind auch kleinere Raummaße zulässig. Diese sollten aber nur im Einzelfall herangezogen werden.






# Möblierungsbeispiele für Büroräume

(Büros mit je 3 AP)

M 1 : 100

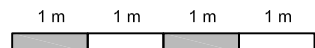


## Legende:

-  Verbindungsgang (Fensterputzer)
  -  Verkehrswegefläche
  -  Bewegungsfläche (Nutzer)
  -  Möbelfunktionsfläche
  -  Stellfläche (Möbiliar)
- AP = Arbeitsplatz, BP = Besprechungsplatz

## Tipp:

Kopieren Sie die Möblierungsbeispiele maßstabsgetreu entsprechend Ihrer Grundrisspläne auf Transparentpapier oder -folie. Durch die Darstellungsform können auch Raumplanungen für ungünstig geschnittene Räume einfach auf ihre Machbarkeit geprüft werden. Beim Übereinanderlegen zu sehende Freiräume zwischen den dargestellten Anordnungen und den tatsächlichen Raumgrenzen zeigen, dass Sie die Möbel in der Realität weiter auseinander stellen können.



## Hinweis zu den Raumflächen:

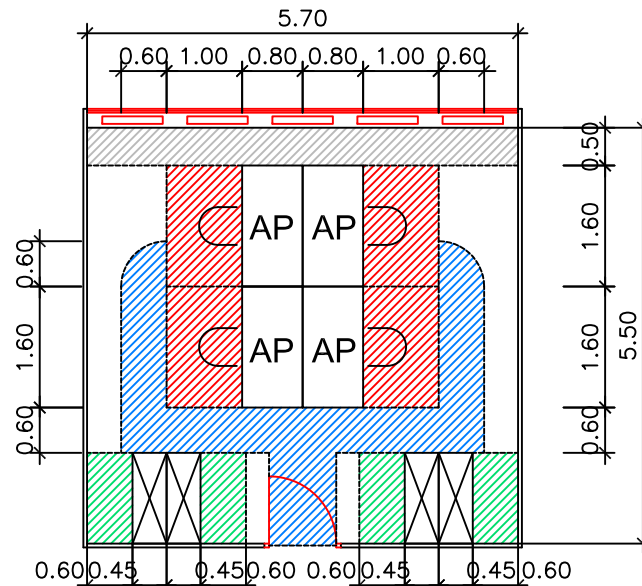
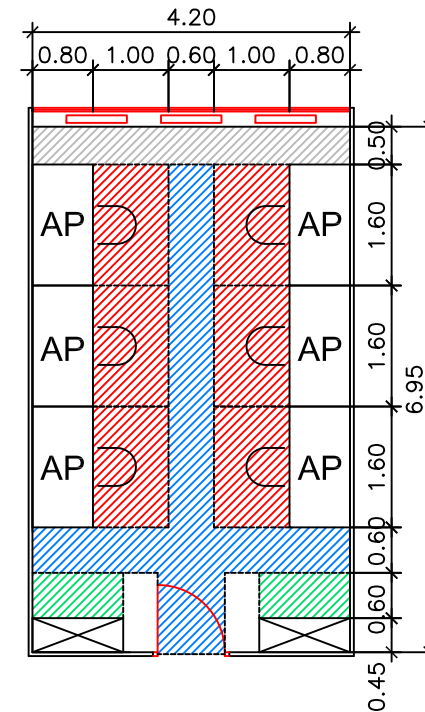
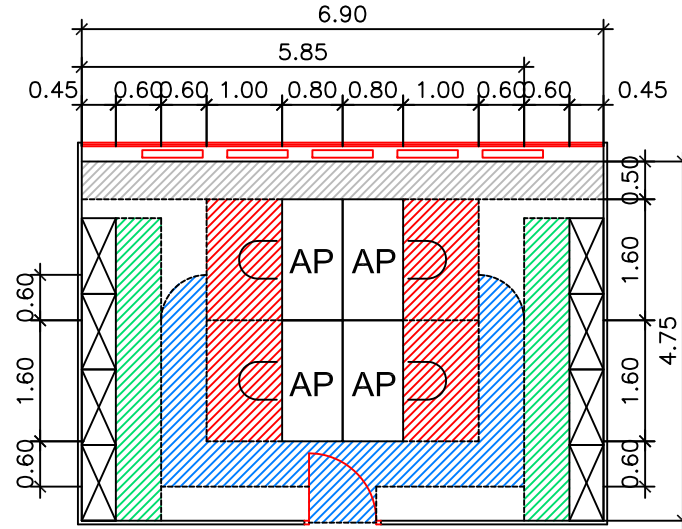
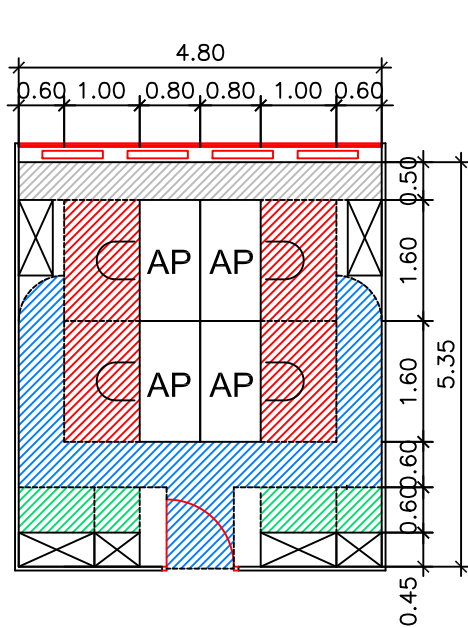
Die gezeigten Möblierungsbeispiele dienen in erster Linie der Darstellung der erforderlichen Mindestmaße bezüglich Bewegungsbereichen, Verkehrswegen und Möbelfunktionsflächen. Auf Grund der notwendigen Mindestraumflächen für Mitarbeiter/innen können größere Räume erforderlich sein, als in den Skizzen dargestellt.

## Flächenstandard (Land NRW):

Büro 1 Mitarbeiter/in = 11 m<sup>2</sup>  
 Büro 2 Mitarbeiter/innen = 16 m<sup>2</sup> (bei Doppelbelegung)  
 jede weitere Mitarbeiter/in = jeweils + 8 m<sup>2</sup>

Gemäß den technischen Regeln für Arbeitsstätten (ASR) sind auch kleinere Raummaße zulässig. Diese sollten aber nur im Einzelfall herangezogen werden.

# Möblierungsbeispiele für Büroräume (Büros mit 4 und mehr AP) M 1 : 100

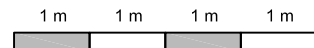


## Legende:

- Verbindungsgang (Fensterputzer)
  - Verkehrswegefläche
  - Bewegungsfläche (Nutzer)
  - Möbelfunktionsfläche
  - Stellfläche (Mobiliar)
- AP = Arbeitsplatz, BP = Besprechungsplatz

## Tipp:

Kopieren Sie die Möblierungsbeispiele maßstabsgetreu entsprechend Ihrer Grundrisspläne auf Transparentpapier oder -folie. Durch die Darstellungsform können auch Raumplanungen für ungünstig geschnittene Räume einfach auf ihre Machbarkeit geprüft werden. Beim Übereinanderlegen zu sehende Freiräume zwischen den dargestellten Anordnungen und den tatsächlichen Raumgrenzen zeigen, dass Sie die Möbel in der Realität weiter auseinander stellen können.



## Hinweis zu den Raumflächen:

Die gezeigten Möblierungsbeispiele dienen in erster Linie der Darstellung der erforderlichen Mindestmaße bezüglich Bewegungsbereichen, Verkehrswegen und Möbelfunktionsflächen. Auf Grund der notwendigen Mindestraumflächen für Mitarbeiter/innen können größere Räume erforderlich sein, als in den Skizzen dargestellt.

## Flächenstandard (Land NRW):

- Büro 1 Mitarbeiter/in = 11 m<sup>2</sup>
- Büro 2 Mitarbeiter/innen = 16 m<sup>2</sup> (bei Doppelbelegung)
- jede weitere Mitarbeiter/in = jeweils + 8 m<sup>2</sup>

Gemäß den technischen Regeln für Arbeitsstätten (ASR) sind auch kleinere Raummaße zulässig. Diese sollten aber nur im Einzelfall herangezogen werden.