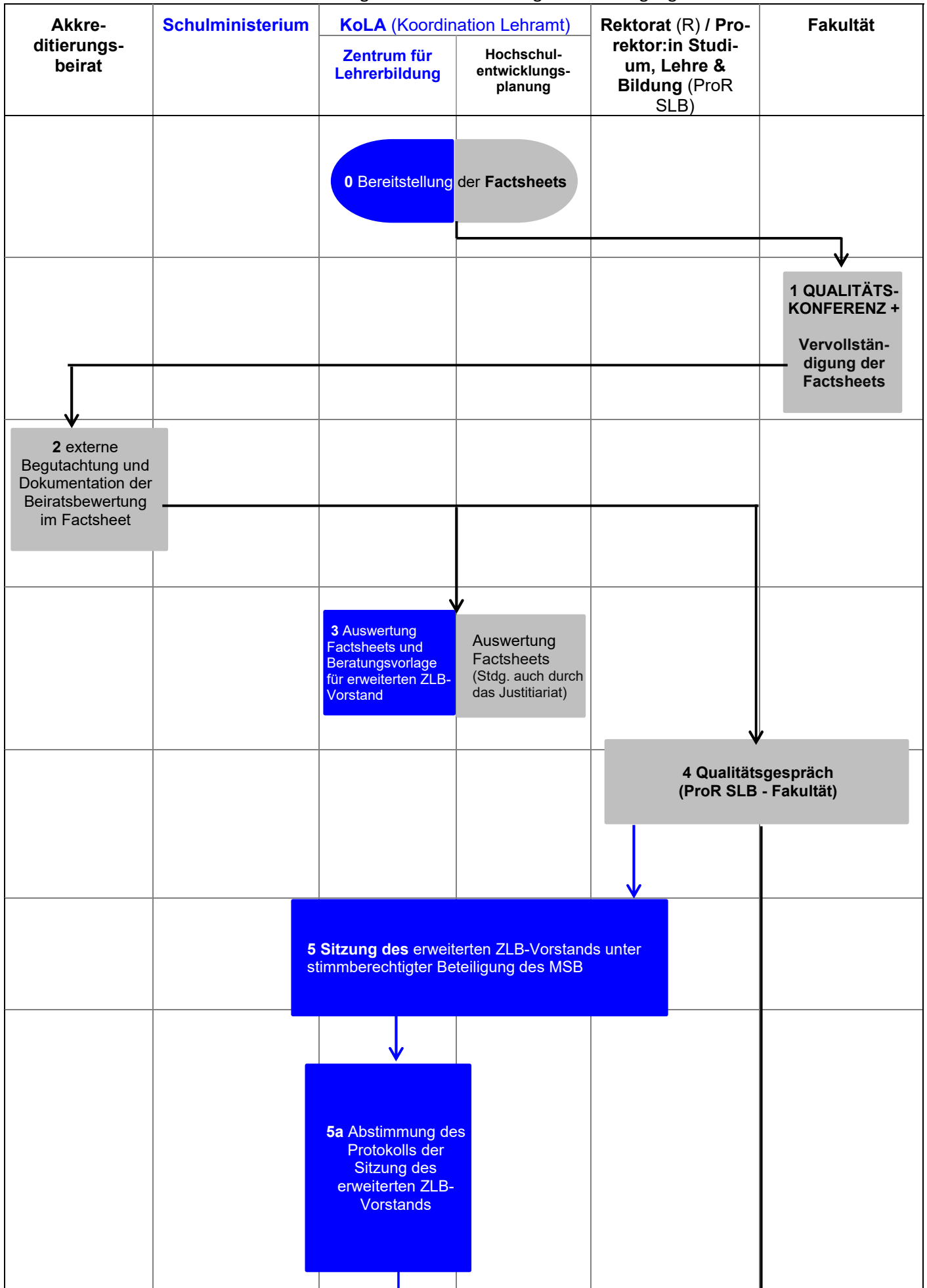
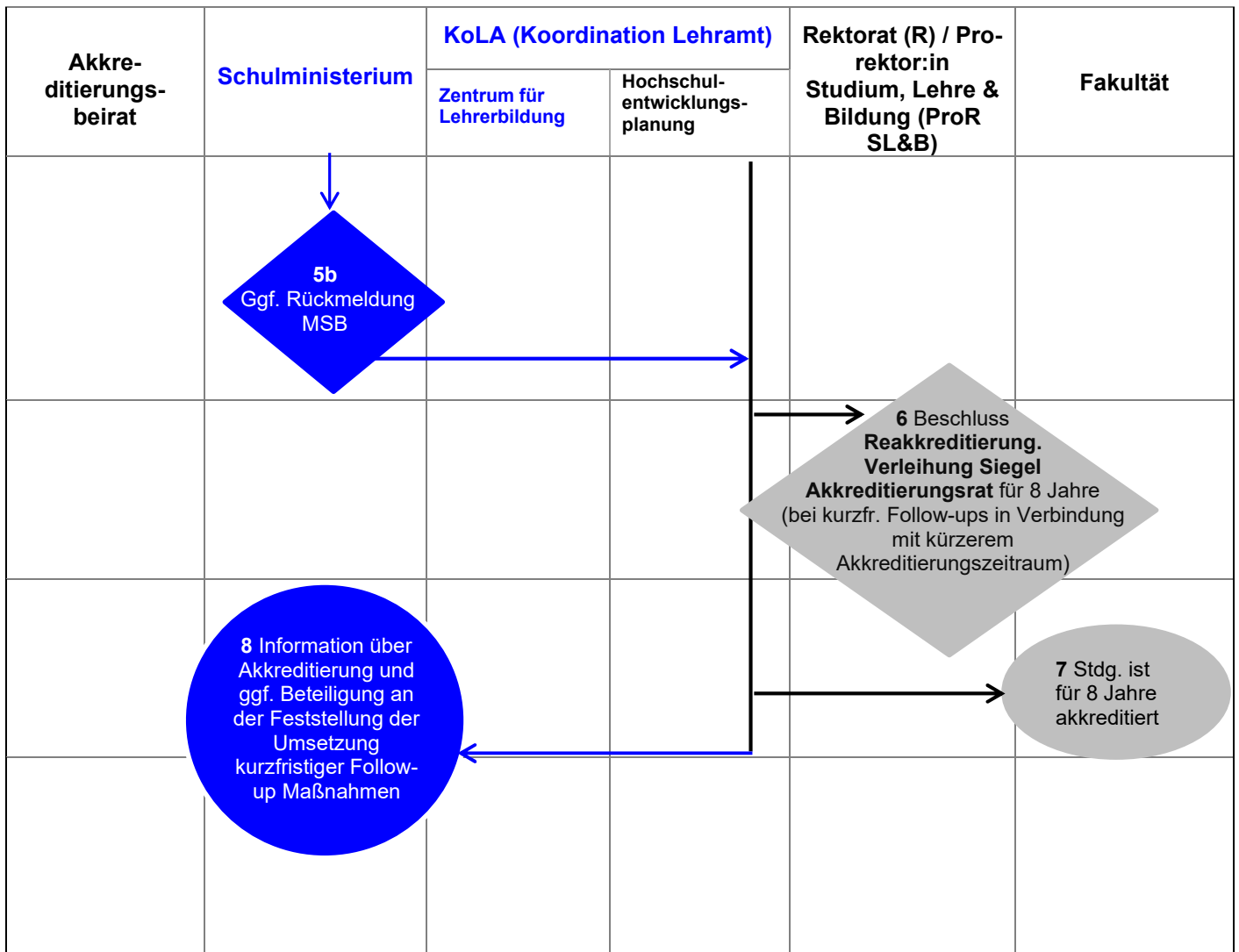



Ablaufdiagramm: Kontinuierliche Qualitätssicherung Studium und Lehre (QSL)

Vertiefte Betrachtung und Reakkreditierung von Studiengängen





Legende:

 gilt für Fach- und lehramtsbezogene Studiengänge

 gilt nur für lehramtsbezogene Studiengänge

Hinweis:

Bei reglementierten Studiengängen (Soziale Arbeit, Psychotherapie, theologische Lehramtsstudiengänge) ist das zuständige Ministerium bzw. die zuständige Kirche jeweils einzubeziehen. Das Dez. HSPL koordiniert die Verfahren.